

klokers

Gebrauchsanleitung

KLOK-01

GRUNDFUNKTIONEN

Drei konzentrische Scheiben drehen sich entgegen dem Uhrzeigersinn. Das Ablesen der Uhrzeit erfolgt anhand einer senkrechten farbigen Achse im oberen Teil des Ziffernblattes (zum Patent angemeldet).

ANZEIGEMODUS

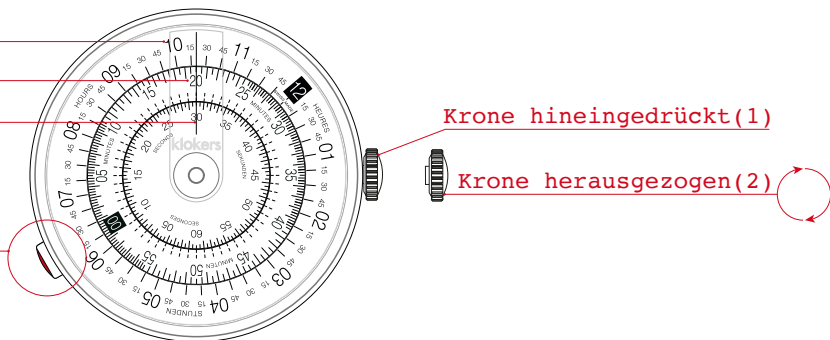
10h20'30"

Stunden (H)

Minuten (M)

Sekunden (S)

Roter Knopf (R)



EINSTELLUNG DER UHRZEIT

1. Die Krone (2) herausziehen.
2. Die Krone gegen den Uhrzeigersinn drehen, um die Uhrzeit einzustellen:
Die Scheiben müssen sich entgegen der Uhrzeigerrichtung drehen, um eine korrekte Zeiteinstellung sicherzustellen und das Spiel zwischen den Scheiben zu reduzieren.
3. Die Krone (1) hineindrücken, um sie wieder in die Ausgangsposition zu bringen.

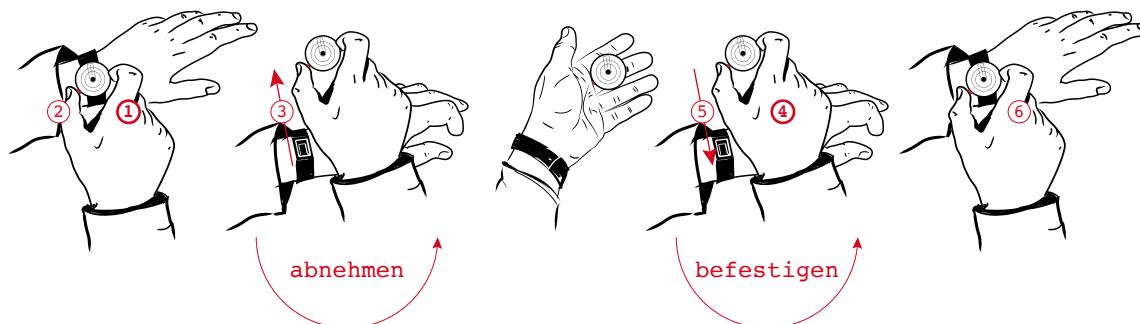
ANMERKUNGEN

- Die Krone in gezogener Stellung (2) stoppt die Bewegung.
- Es ist unbedingt erforderlich, die Uhrzeit durch Drehen der Scheiben entgegen dem Uhrzeigersinn einzustellen. Auf diese Weise wird eine korrekte Zeiteinstellung sowie eine dementsprechende Initialisierung der Stunden und Minuten gewährleistet.

klokers

Gebrauchsanleitung

BEFESTIGEN/ABNEHMEN DES UHRENKOPFES AM/VOM ARMBAND



ABNEHMEN DES UHRENKOPFES

1. Halten Sie den Uhrenkopf mit Ihrer Hand gut fest.
2. Drücken Sie auf den roten Knopf an der 8 Uhr-Position, um den Mechanismus zu entriegeln (R).
3. Während Sie den Knopf gedrückt halten, lassen Sie den Uhrenkopf nach vorn gleiten, um ihn vom Armband (oder einem anderen klokers-Accessoire) zu entfernen.

BEFESTIGEN DES UHRENKOPFES

4. Halten Sie den Uhrenkopf mit Ihrer Hand gut fest.
5. Schieben Sie den Uhrenkopf von oben nach unten auf die Verriegelung am Armband (oder einem anderen klokers-Accessoire).
6. Drücken Sie auf den Uhrenkopf, bis ein Einrastgeräusch zu hören ist. Nur mit diesem „Klick“ können Sie sicher sein, dass der Uhrenkopf richtig auf seiner Halterung festgeklipst ist.

ALLE KLOKERS-PRODUKTE SIND UNTEREINANDER AUSTAUSCHBAR

⚠ Achtung: Halten Sie den Uhrenkopf bei diesen Vorgängen gut fest, damit er Ihnen nicht aus der Hand rutscht. klokers übernimmt für Schäden infolge des Herunterfallens des Uhrenkopfes keine Haftung.







klokers

Gebrauchsanleitung

MERKMALE

GEHÄUSE

- klokers-Verriegelung: Druckknopf bei 8 Uhr zum Entriegeln des Uhrenkopfes aus seiner Halterung
- Material: Metall-Polymer-Verbundwerkstoff
- Abmessungen: 44 mm Breite
- x 11,5 mm Höhe
- Wasserdicht (splashproof)

					
Regen Spritzwasser	Hände waschen	Duschen	Baden	Schwimmen	Tauchen
●	●	●	●	●	●
JA	JA	NEIN	NEIN	NEIN	NEIN

- Teilweise nicht zerlegbare Konstruktion
- Glas: transparentes Polymer, ausgestattet mit integrierter Vergrößerungslinse

NACHLAUF/VORLAUF

- Minus 3, Plus 1 Minute (Monatsdurchschnitt)

UHRWERK

- Swiss Made
- Antrieb durch ein Ronda High-Tech-Uhrwerk (hochpräzises Quarzwerk)
- Anzeige mittels der drehbaren Scheiben möglich durch ein äußerst effektives und stromsparendes Uhrwerk

BATTERIE

- 1,5 V, standard 364

ANZEIGE

- Ausrichtungstoleranz der Scheiben
- (H) und (M) +/- 2 Minuten

BATTERIELEBENSDAUER

- Etwa 16 Monate

GARANTIE

- Garantie gegen Fabrikationsfehler (siehe Dauer auf der beim Kauf ausgestellten Garantiekarte)

VORSICHTSHINWEISE ZUM GEBRAUCH

Ihre Uhr wird mit blauen Statikschutzfolien geliefert. Entfernen Sie diese vor jeder Benutzung der Uhr (Glas, Rückseite der Uhr, klokers-Verriegelung, usw.), da sonst das Gehäuse-Armband-Verschlussystem beeinträchtigt wird.

Sie müssen Ihre KLOK-01 stets entgegen der Uhrzeigerichtung einstellen (die Scheiben müssen sich gegen den Uhrzeigersinn drehen).

Sorgen Sie dafür, dass der Druckknopf stets vor Stößen oder Betätigungen geschützt ist, welche die Entriegelung des Uhrenkopfes auslösen können.

Achten Sie darauf, den Uhrenkopf gut festzuhalten, wenn Sie diesen handhaben und ihn von Ihren klokers-Accessoires abnehmen.

Handhaben Sie Ihre klokers bitte sorgfältig und achten Sie darauf, den Uhrenkopf nicht fallen zu lassen, anzustoßen oder zu zerkratzen. Das Uhrwerk könnte dadurch irreparabel beschädigt werden.

klokers

Gebrauchsanleitung

WARNHINWEIS

für Uhren mit einer Schlag- oder Stoßspur am Glas oder Gehäuserahmen besteht kein Garantieanspruch.

Versuchen Sie nicht, die Uhr auseinanderzubauen oder Veränderungen daran vorzunehmen.

Entfernen Sie nicht die Batterie aus der Uhr: Der Austausch der Batterie erfordert technisches Wissen und entsprechende Fachkenntnisse.



Halten Sie die KLOK-01 von jeglichen elektromagnetischen Quellen fern.



Tragen Sie Ihre KLOK-01 nicht beim Sporttreiben (Golf, Tennis, Mountainbiken...) oder anderen Aktivitäten, bei denen Ihre Uhr Stößen, Erschütterungen sowie starken Beschleunigungs- oder Bremsvorgängen ausgesetzt wird.



Lassen Sie Ihre Uhr und deren Teile nicht in die Hände von Säuglingen oder Kindern gelangen.



Halten Sie die Uhr nicht direkt unter einen Wasserhahn mit fließendem Wasser. Der Wasserdruck aus dem Hahn reicht aus, um die Dichtigkeitseigenschaften einer für den Alltag ausgelegten wasserdichten Armbanduhr zu verschlechtern.



Legen Sie die Armbanduhr ab, bevor Sie ein Bad nehmen oder eine Sauna betreten.

Drehen Sie nicht an der Krone und ziehen Sie nicht daran, wenn die Uhr nass oder feucht ist, da Wasser in die Uhr gelangen könnte. Wenn die innere Oberfläche des Glases beschlagen ist oder Wassertropfen im Inneren des Uhrehäuses sichtbar sind, bedeutet dies, dass ihre Dichtigkeit herabgesetzt ist. Suchen Sie umgehend den Einzelhändler auf, bei dem die Uhr gekauft wurde.

Denken Sie daran, dass die Dichtigkeit einer Armbanduhr durch die Beschädigung des Klebers am Glas oder der Dichtung sowie durch Rostbildung an den Edelstahlteilen beeinträchtigt werden kann. Wasserdampf, Seife oder bestimmte Bestandteile von Wärmequellen können die Verschlechterung der Dichtigkeit der Uhr beschleunigen.



Vermeiden Sie das Tragen oder Ablegen der Uhr an folgenden Orten: Orte, an denen flüchtige Stoffe verdampfen (kosmetische Produkte wie Lösungsmittel, Insektizide, Lösemittel für Anstrichmittel); Räume, in denen die Temperatur über längere Zeit unter 5 °C oder über 35 °C liegt; sehr feuchte Umgebungsbedingungen; unter der Einwirkung eines starken Magnetfelds oder statischer Elektrizität stehende Orte; staubige Umgebungen; Standorte, an denen starke Vibrationen auftreten.

Nicht mit Säure, Aceton oder anderen Chemikalien in Kontakt geraten lassen. Im Falle eines Kontakts sofort mit kaltem Wasser abspülen, um die Auswirkungen gering zu halten.

Tragen Sie die Uhr nicht mehr, wenn Sie am Gehäuse oder am Armband der Uhr Korrosion feststellen.

Sollten Sie Anzeichen einer Allergie oder Hautreizung feststellen, legen Sie die Uhr sofort ab und ziehen Sie einen Facharzt (Dermatologen oder Allergologen) zurate.